

# ユニット活動の様子

各ユニットで福笑いをしたり、皆さんですいとんを作り、心温まる時を過ごしました。



## 面会時のお願い



面会時間は 月～土曜日 9:00～20:00 日・祝日 9:00～18:00

〈感染症対策のため〉 ※ご家族の中に下痢・おう吐・腹痛・発熱等の症状がある場合は面会をご遠慮下さい。  
※ご面会の際は、手洗いうがいを必ず行ってください。

## 家族会 3/30・31開催



## 編集後記



お蔭様で様々な季節の行事やユニット活動を開催することができましたので、今回はその様子を掲載させて頂きました。今後も四季を感じられる行事の企画を行ってまいりますのでよろしくお願いいたします。

〈広報委員〉  
木村豊美、金子由香利、高橋郁雄、上條美幸、佐久間尚子

# ハートフル通信

## -ガーデン川和-

vol.31  
春号



2013年  
4月25日発行

社会福祉法人 <sup>スバル</sup> 昂  
特別養護老人ホーム ハートフルガーデン川和  
〒224-0057 横浜市都筑区川和町660番地  
TEL 045-930-3888 FAX 045-930-3887

ホームページ [ハートフルガーデン川和](#) [検索](#)



# 笑顔でさわやかなユニット生活

皆さま、お元気でお過ごしのことと推察いたします。ハートフルガーデン川和は9年目を迎えることができました。お蔭様で、ご入居者さま・ご家族さまと共に取り組んでまいりましたユニットケアは少しずつ効果的なものとなっています。

ユニットにおいて、ご入居者さま一人ひとりの快適な生活を支援していくためには、

- ①居室やリビングなどの居住環境の整備、②ご入居者さま中心の暮らしを育むケアのご提供、③組織や勤務体制などのチームケアを推進する仕組みの構築、という3項目の実践が不可欠です。

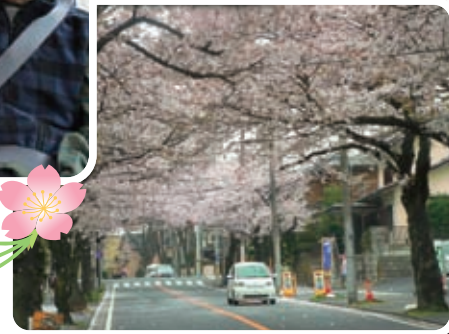
ご入居者さまがこれまで以上に笑顔でさわやかなユニット生活を営めるように、施設長以下全社員がユニットケアに関する知識・技術の向上を図り、より家庭に近い環境づくりを目指して行きます。そして、ご入居者さまがハートフルガーデン川和で生活していてよかったと感じていただけるようにしていきたいと考えております。

ご家族さま、関係者各位のご理解とご協力をよろしくお願いいたします。

施設長 浅野 滋晴

# お花見風景

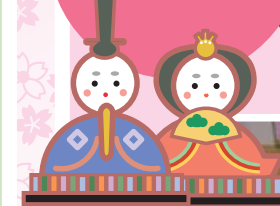
今年のお花見は例年より早い桜の開花となりましたが、天候に恵まれずドライブとなってしまいました。しかし、車内からではありますが、満開の桜を楽しむことができました。



# 節分



# ひな祭り



いくつになってもお祝いごとっていいものね。

# 寿司の日



どれを食べようかな？



このマグロが美味しいのよ

お寿司はやっぱり手で食べるのが一番ね！



# 誕生日会



2月の誕生日会です。ケーキは皆さまと一緒に美味しく頂きました。