

# ひなまつり



# 誕生日会



# お寿司の日

3/9  
開催



## 面会時のお願い

面会時間は 月～土曜日 9:00～20:00 日・祝日 9:00～18:00

<感染症対策のため>

※ご家族の中に下痢、嘔吐、腹痛、発熱等の症状がある場合は面会をご遠慮ください。

※ご面会の際は、手洗い、うがいを必ず行ってください。

# 家族会



3/15・16  
開催

## 編集後記

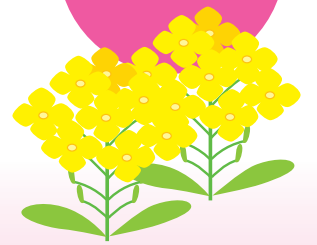
日が長くなり春の陽気が差し込む毎日となりました。お花見では桜や菜の花を見ながら楽しみました。春を迎え、新たな気持ちで広報委員一同頑張っていきたいと思っております。

<広報委員> 佐藤真央、高橋郁雄、大嶋久美子、佐久間尚子

# ハートフル通信

## -ガーデン川和-

vol.35  
春号



2014年  
4月30日発行

社会福祉法人 スバル 昴  
特別養護老人ホーム ハートフルガーデン川和  
〒224-0057 横浜市都筑区川和町660番地  
TEL 045-930-3888 FAX 045-930-3887

ホームページ [ハートフルガーデン川和](#) [検索](#)

菜の花畑で  
はい、チーズ!!



## ●● ノロウイルスへの感染対策の充実に向けて ●●

若葉の緑が目にも鮮やかなこの頃、皆さまにおかれましては、ますますご健勝のこととお喜び申し上げます。  
また、当施設の運営につきましては、いつも格別なご理解とご協力を賜り、深く感謝を申し上げます。  
さて、今年は1月中旬から2月末までノロウイルスの発症があり、感染予防対策の一貫としまして、ご家族さまに面会等をご遠慮いただくなどの対応をお願いさせていただきました。お陰さまで3月から通常のユニット生活に戻ることができました。  
改めて、入居者さま並びにご家族さまには、大変ご迷惑とご心配をおかけいたしましたことを、心からお詫び申し上げます。  
今回ノロウイルスへの対応に当たっては、都筑福祉保健センターの指導及び法人本部からの助言を受けまして、次のことを実践しました。

- ① 手指からの接触や空気などを介しての経口感染の阻止
  - ② 感染した入居者さまの隔離にともなう区域分けを行うことによる二次感染予防策の徹底  
今後は、上記のことを踏まえ、ノロウイルスへの感染予防対策としまして、次のことを実施することにいたしました。
  - (1) 日頃から実施している入居者さまの健康観察と記録に基づき、異常を早く発見すること。
  - (2) 患者さまの発生状況を嘱託医に報告し、助言・指導を受けて予防策を取ること。
  - (3) 11月から2月までの間に嘔吐や下痢があった場合は、ノロウイルスの感染を疑い、感染予防対策により処理すること。
  - (4) 特に、おむつ交換では、手袋をはずした後も十分に手洗いをを行う。突然の嘔吐に対応できるよう、必要な物品は日頃から用意しておくこと。
  - (5) 社員に対して感染症の研修会を開催し、知識の向上を図ること。
- 当施設としましては、全社員が一丸となってノロウイルスに対する対策の迅速かつ徹底した取り組みを実施してまいります。  
今後ともご家族さま、関係各位、地域の皆さまのご支援・ご協力を賜りたいと思っておりますので、よろしくお願い申し上げます。

施設長 浅野 滋 晴

## ユニット活動



桜餅を  
作りました♡



やっぱりお酒は  
いいですねえ



みんなで  
フォトフレームを  
作りました。



ジョースに命中で  
満面の笑み



真剣に狙いを  
さだめています。

輪投げ大会を  
しました。



## お花見の様子

まだ少し肌寒かった  
ですが、4月2～4日  
と桜と菜の花を見に  
出かけました。  
入居者さまの笑顔に  
社員も癒されました。



もう手袋は  
いらなかなあ



いい香り  
だわ～。



風が気持ち  
いいわ

