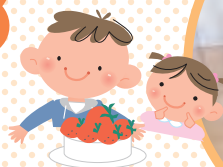


誕生日



お誕生日
おめでとう
ございます!



素敵な1年になりますように♪

4/18・19開催

家族会



ご協力いただき、
ありがとうございました。



防災 訓練



4月22日に防災訓練を開催致しました。消火器、
消火栓等の使用方法について学びました。

面会のお知らせ

面会時間は
全日 9:00~18:00まで
と変更させていただきました。

皆様のご協力を
宜しくお願い致します。

編集後記



感染症対策期間も終わり、様々な行事・ボランティア活動が活発になってまいりました。

今後も様々な活動をすることで、入居者様・ご家族の皆様により満足して頂けるよう努めて参ります。

今後ともご協力の程、宜しくお願い致します。

〈広報委員〉高橋郁雄・大嶋久美子・中山里奈
山田晴花

ハートフル通信

-ガーデン川和-

vol.40
夏号



2015年
7月30日発行

社会福祉法人 ^{スバル} 昴
特別養護老人ホーム ハートフルガーデン川和
〒224-0057 横浜市都筑区川和町660番地
TEL 045-930-3888 FAX 045-930-3887

ホームページ [ハートフルガーデン川和](#) [検索](#)



川和保育園

園児来設

お隣の川和保育園より園児たちが遊びに来てくれました!



はい、チーズ!



お花を頂きました♪



こんにちは!!



喫茶の日



紅茶が美味しいわ~



アフタヌーンティーで女子会♪



優雅なティータイム中♡

出張天ぷら

揚げたての天ぷらをいただきます!



クラブ活動 抹茶の会



先生の腕前は逸品!

イトーヨーカードー販売

イトーヨーカードー移動販売にて、皆さんたくさんのお買い物をし、楽しいひと時を過ごされていました!



どれにしようかしら?

これがほしいわ♪



新施設長 着任

(7月16日付)

伊東 徳夫と申します!



平成26年度事業報告

平成26年度は介護保険制度の下、当法人の基本理念を柱に、当初の事業計画に従って合理的かつ効果的な運営を行ってまいりました。

ここに平成26年度の事業活動結果を下記の通りご報告申し上げます。

資金収支計算書

勘定科目		本年度決算額
収入	經常活動収入計(1)	1,607,766,578
支出	經常活動支出計(2)	1,437,261,658
經常活動資金収支差額(3)=(1)-(2)		170,504,920
収入	施設整備等収入計(4)	926,833
支出	施設整備等支出計(5)	53,212,093
施設整備収支差額(6)=(4)-(5)		-52,285,260
収入	財務収入計(7)	17,708,264
支出	財務支出計(8)	82,733,271
財務活動資金収支差額(9)=(7)-(8)		-65,025,007
予備費(10)		0
当期資金収支差額合計(11)=(3)+(6)+(9)-(10)		53,194,653
前期末支払資金残高(12)		921,234,775
当期末支払資金残高(11)+(12)		974,429,428

貸借対照表

資産の部		負債の部	
勘定科目	金額	勘定科目	金額
流動資産	1,090,777,315	流動負債	144,412,927
固定資産	2,620,423,932	固定負債	327,096,563
(基本財産 2,062,289,501)		負債の部合計	471,509,490
(その他の固定資産 558,134,431)		純資産の部	
		純資産の部合計	3,239,691,757
資産の部合計	3,711,201,247	負債及び純資産の部合計	3,711,201,247

脚注 1.減価償却費の累計額 1,990,340,937

事業活動収支計算書

勘定科目		本年度決算額
収入	事業活動収入計(1)	1,491,500,878
支出	事業活動支出計(2)	1,381,703,156
事業活動収支差額(3)=(1)-(2)		109,797,722
収入	事業活動外収入計(4)	293,648,849
支出	事業活動外支出計(5)	296,886,492
事業活動外収支差額(6)=(4)-(5)		-3,237,643
經常収支差額(7)=(3)+(6)		106,560,079
収入	特別収入計(8)	5,127,280
支出	特別支出計(9)	3,962,038
特別収支差額(10)=(8)-(9)		1,165,242
当期活動収支差額(11)=(7)+(10)		107,725,321
前期繰越活動収支差額(12)		1,389,703,399
当期末繰越活動収支差額(13)=(11)+(12)		1,497,428,720
その他の積立金取崩額(14)		324
その他の積立金積立額(15)		789,639
次期繰越活動収支差額(16)=(13)+(14)-(15)		1,496,639,405